

- aussparungen**
- BA bodenaussparung
 - WA wandaussparung
 - WD wanddurchbruch
 - SKS senk. verschiebt
 - DO deckendurchbruch
 - WKS wagg. verschiebt

- materialien**
- best. wand
 - schubwand
 - mauerwerk
 - restbetondeck
 - beton
 - konkretion
 - betongips
 - wärmedämmung
 - keramische
 - assenschiele
 - deckensockel
 - EBL. erdalkoxide in stoffform
 - ZLN. Zr-Körner
 - HK heckkörper
 - FH fassadenheizung
 - RA nachstrichschale
 - PT putz

- planzeichen**
- FFH stoffboden
 - FFB höfgebäude
 - h fugentafel
 - z zellen
 - AF türanstrich
 - SK senkrecht gestricheltes
 - regner
 - DA dränge
 - SP spächelstränge
 - DM-Decke
 - keramische
 - AL assenschiele
 - deckensockel
 - EBL. erdalkoxide in stoffform
 - ZLN. Zr-Körner
 - HK heckkörper
 - FH fassadenheizung
 - RA nachstrichschale
 - PT putz

Alle Maße des best. Gebäudes müssen an der Baustelle gemessen und überprüft werden. Gebäudekanten, Geschosshöhen und Fußbodenhöhen des geplanten Neubaus müssen an den Bestand angepasst werden, große Maßdifferenzen und Abweichungen sind mit der Bauleitung zu klären.

werkplanung

projekt
 Erweiterung und Sanierung
 Evangelischer Kindergarten Esselbachstraße
 Esselbachstraße 7
 75438 Knittlingen

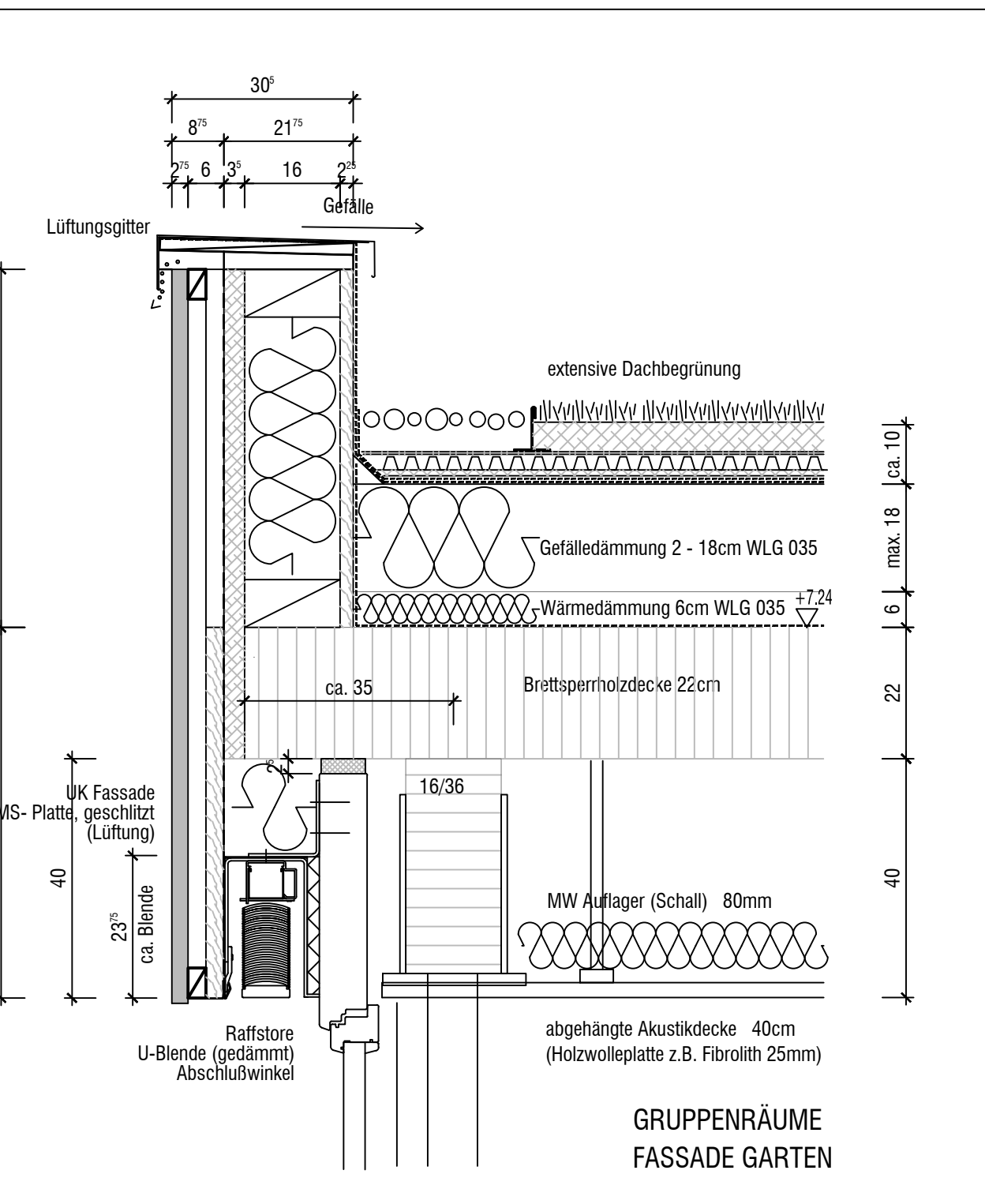
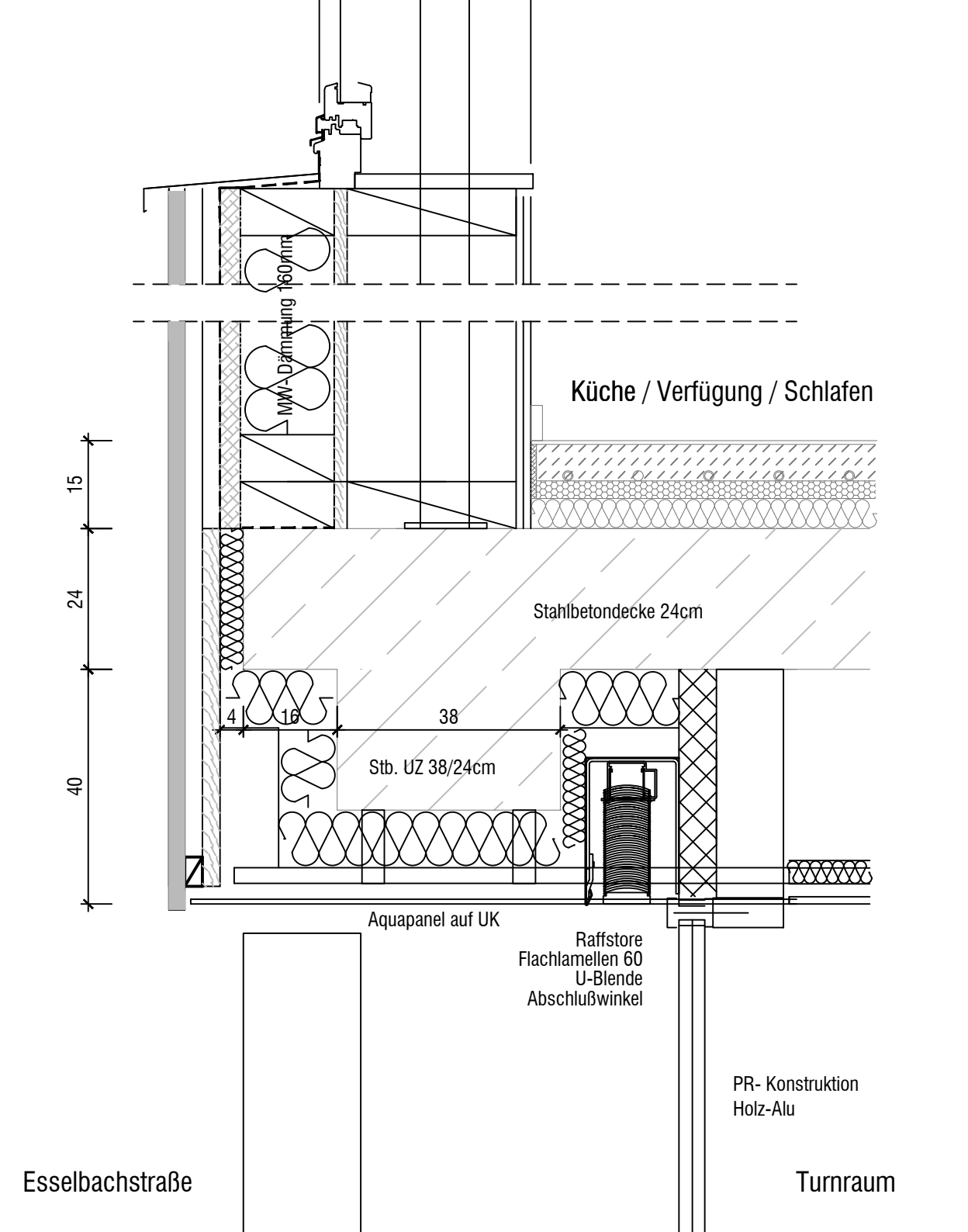
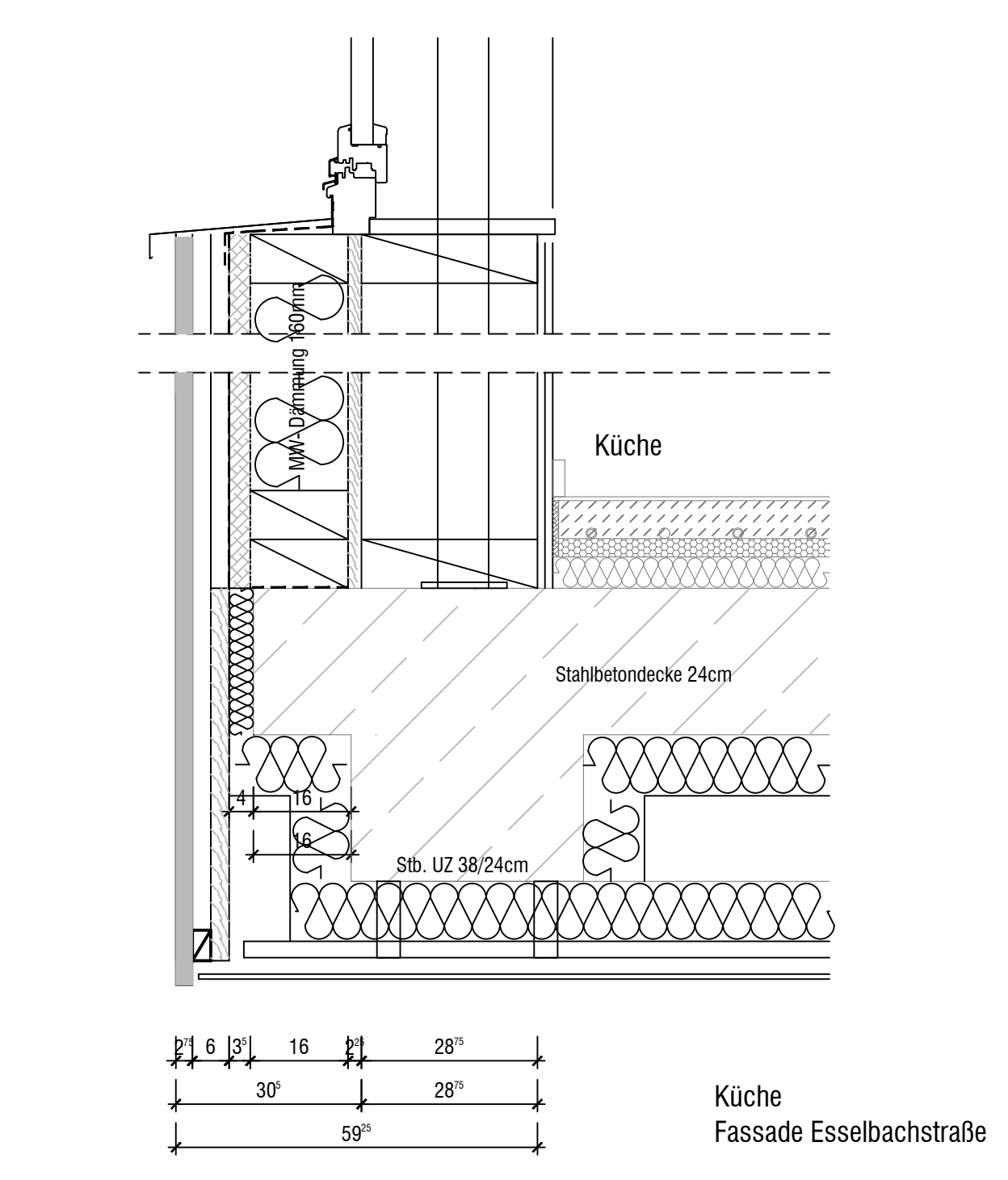
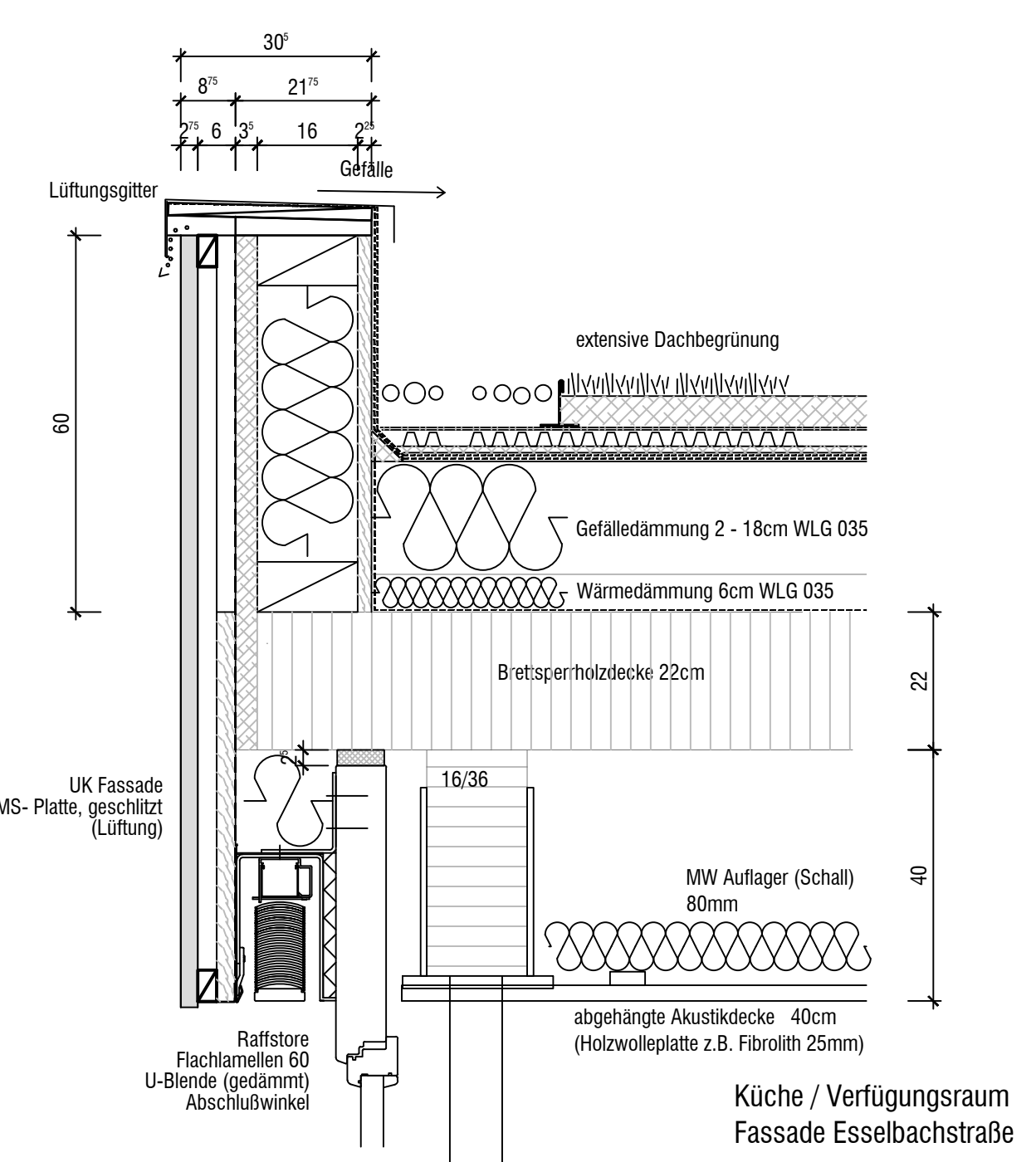
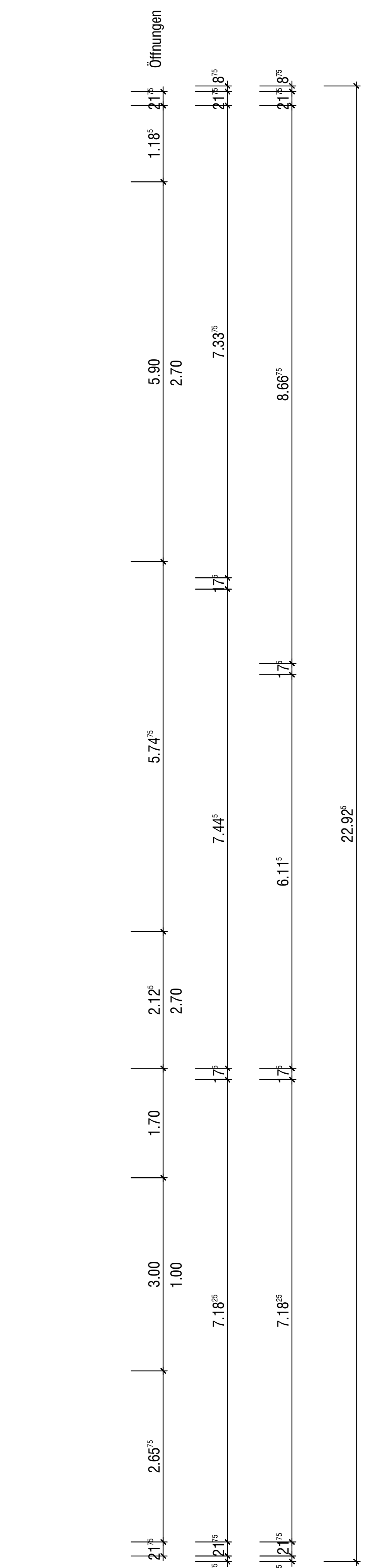
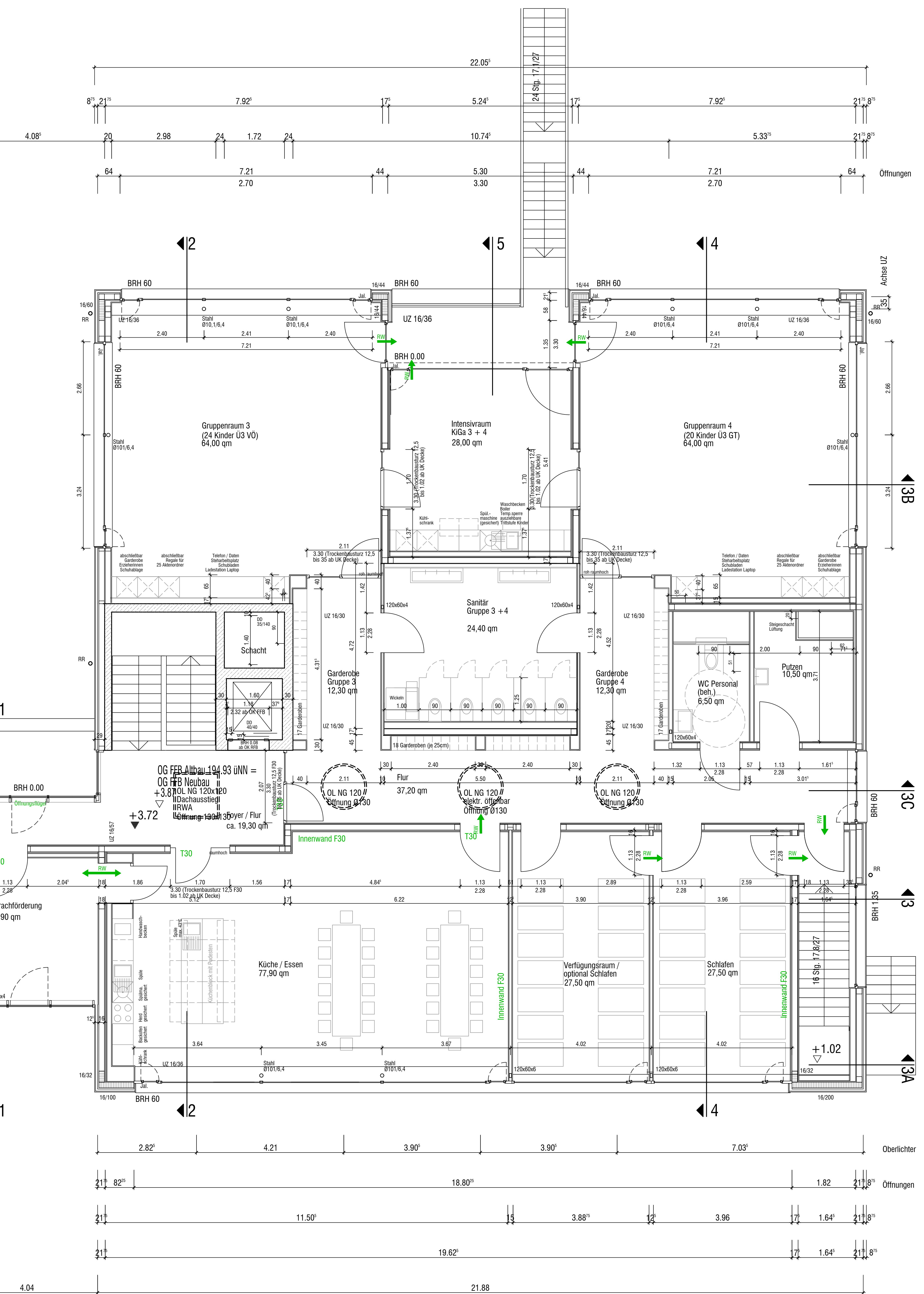
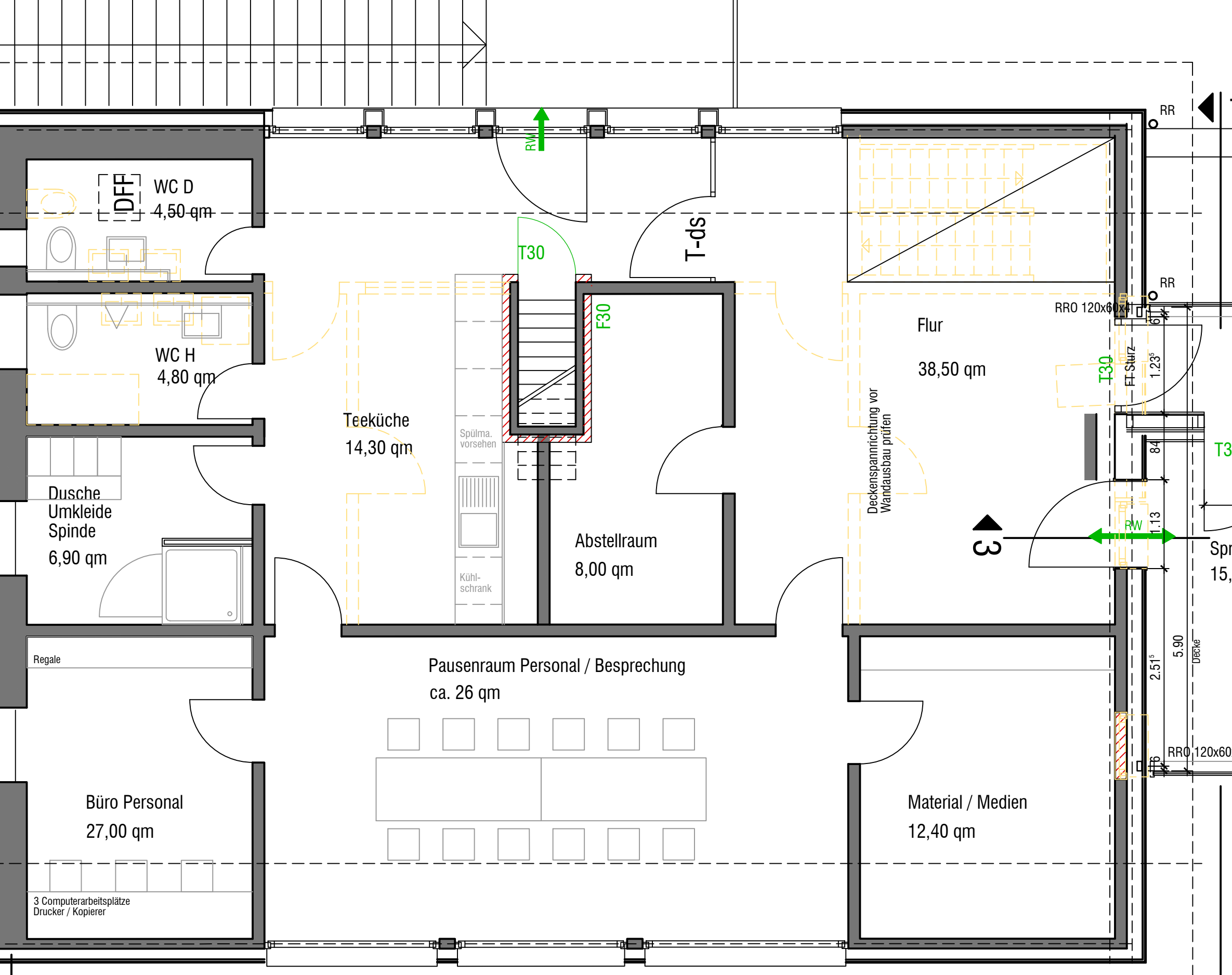
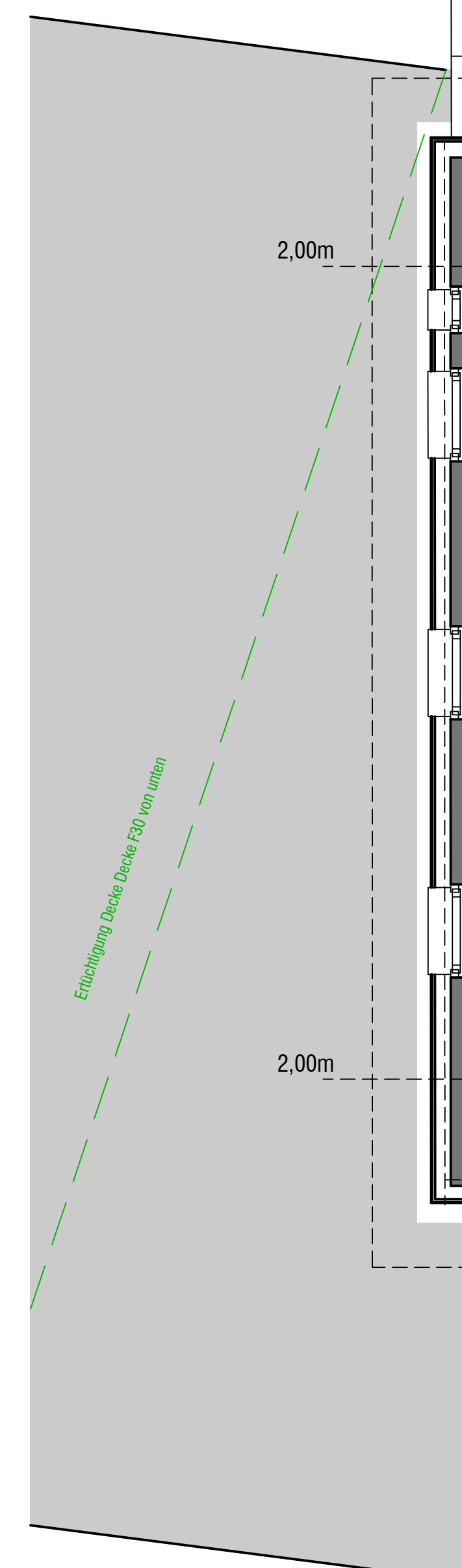
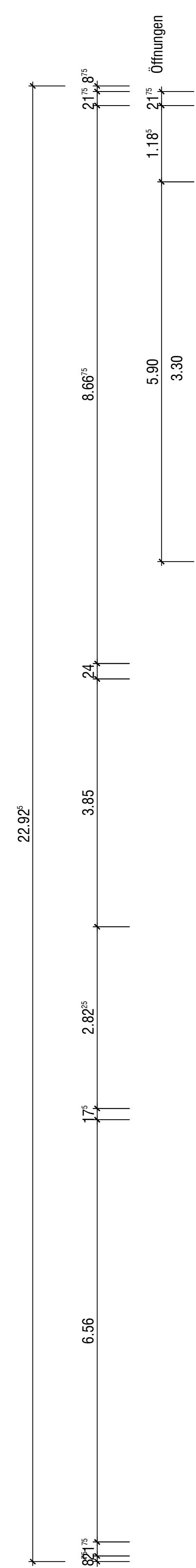
bauer:
 Stadt Knittlingen
 vertr. d. Herrn BM Koziel
 Marktstraße 19
 75438 Knittlingen

**Evang. Kindergarten
 Esselbachstraße
 ebene 0 eg**

titel	datum	ändungen
A	06.11.23	Verzeichnung 1/5 Sm nach Osten (Offener Bestand)
B	25.04.24	Decken- und Wandstruktur HSE

projektnummer	2026	maßstab	1:50 / 1:10
plannummer	2	gezeichnet	el
freigegeben, knittlingen,		datum	09.2023

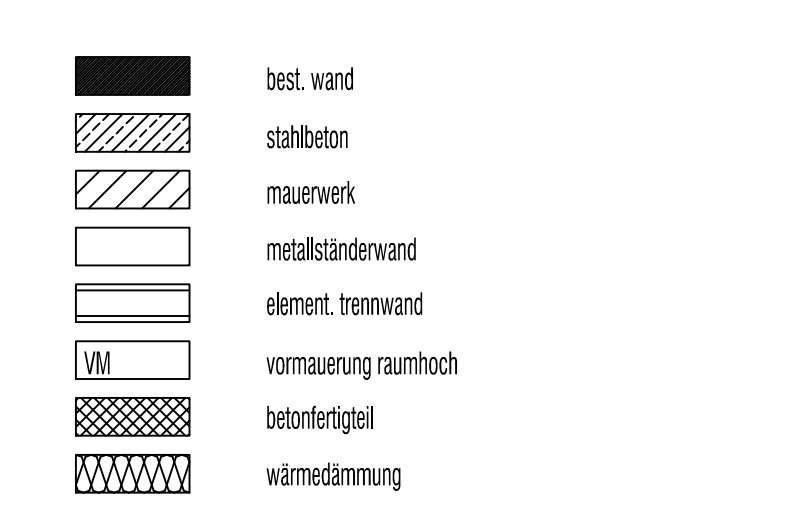
entennmann & fischer
 freie architekten BDA
 schubertstr. 16 75438 Knittlingen
 tel. 07043 / 9320-0, fax 9320-90
 info@entennmann-fischer.de



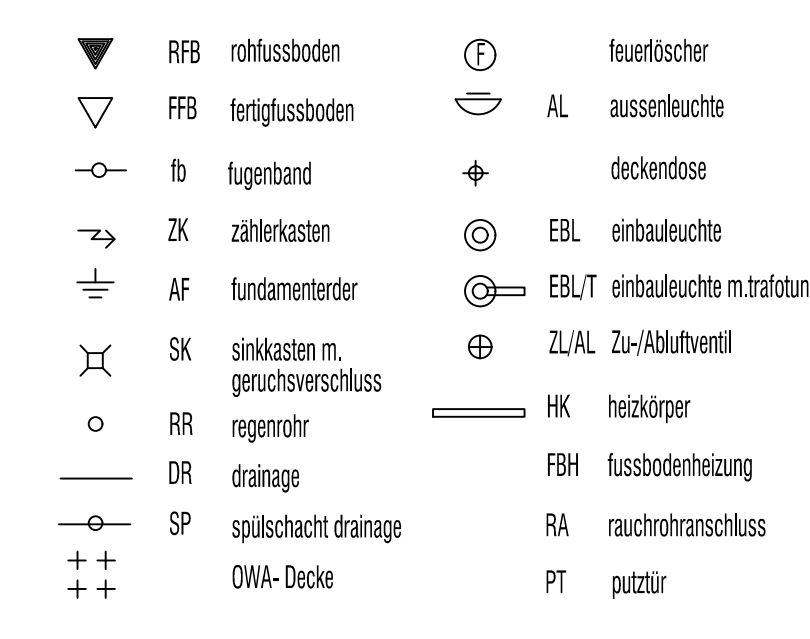
aussparungen



materialien



planzeichen



werkplanung

projekt
 Erweiterung und Sanierung
 Evangelischer Kindergarten Esselbachstraße
 Esselbachstraße 7
 75438 Knittlingen

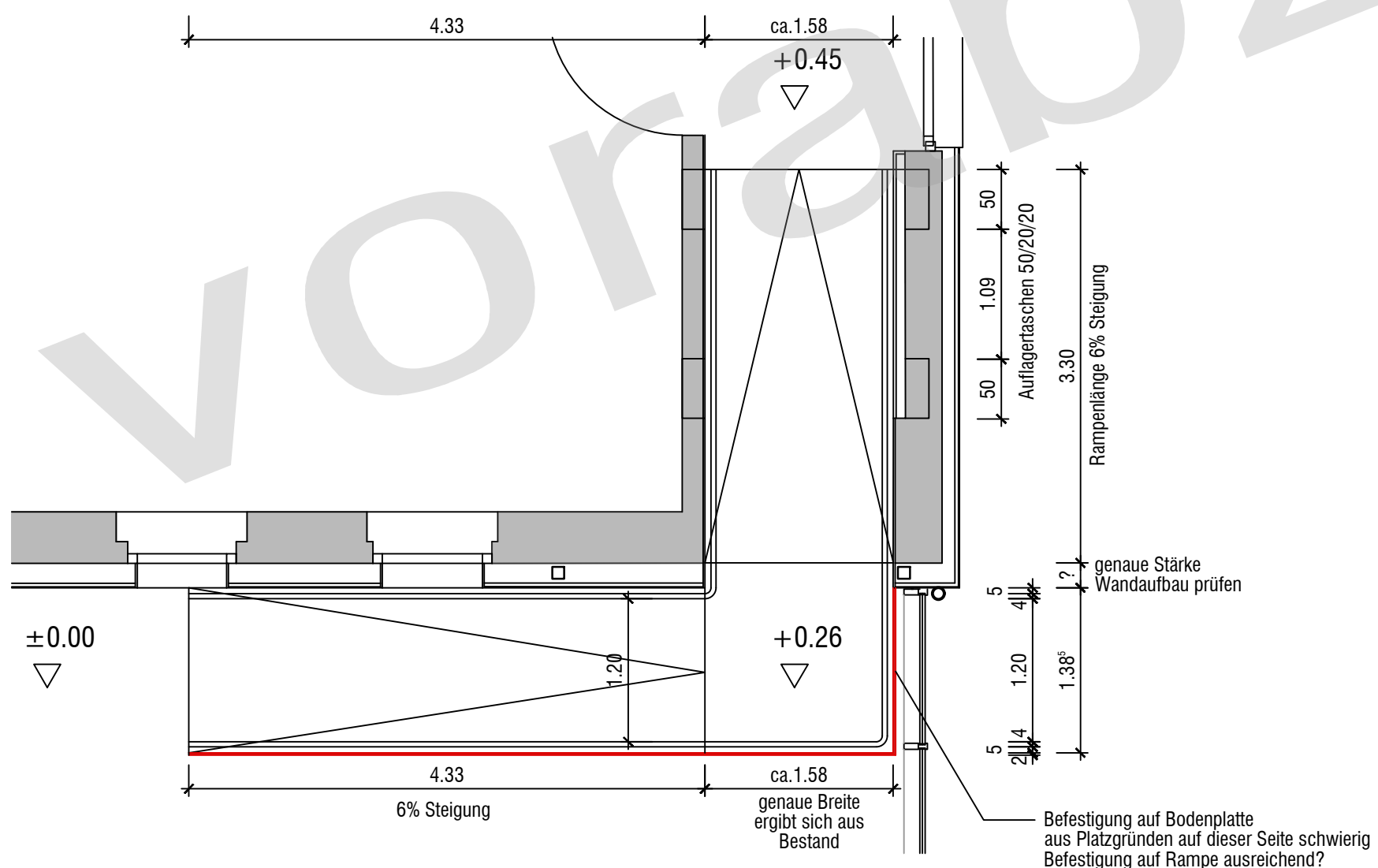
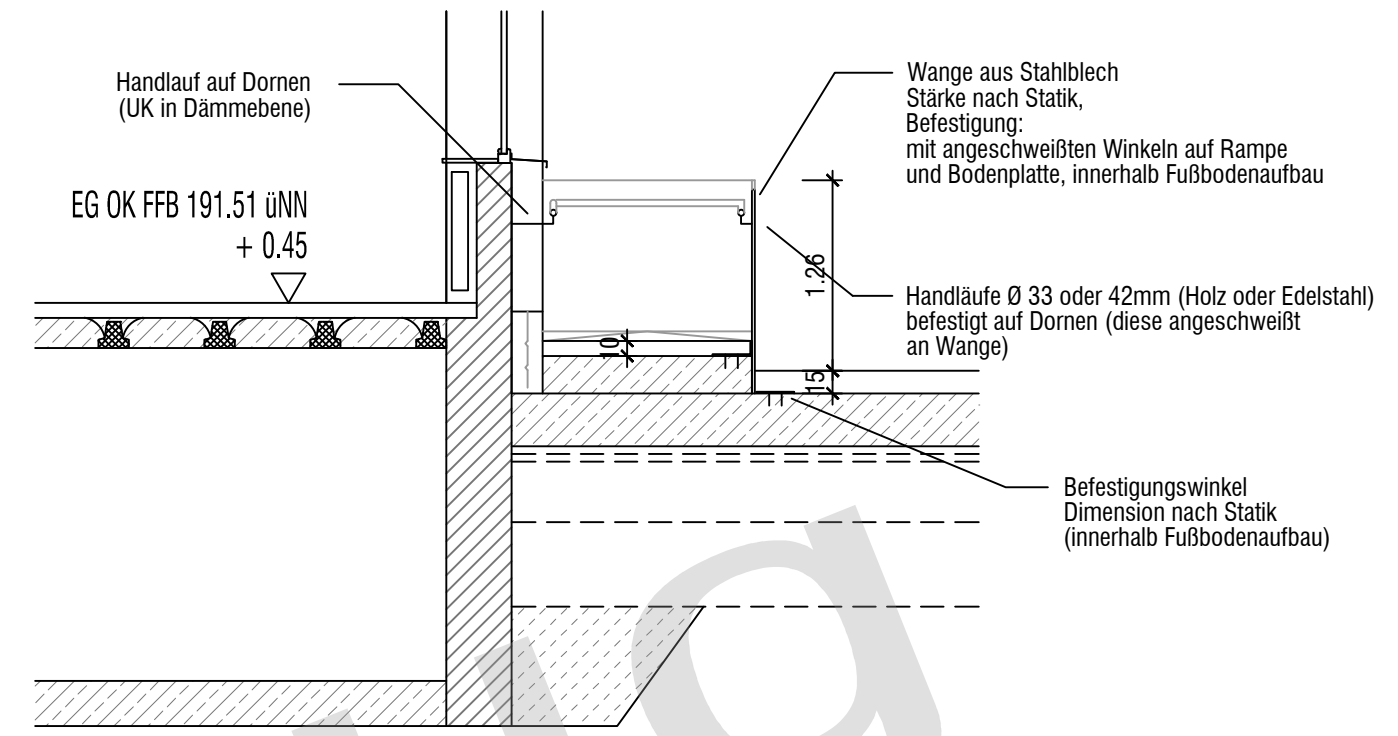
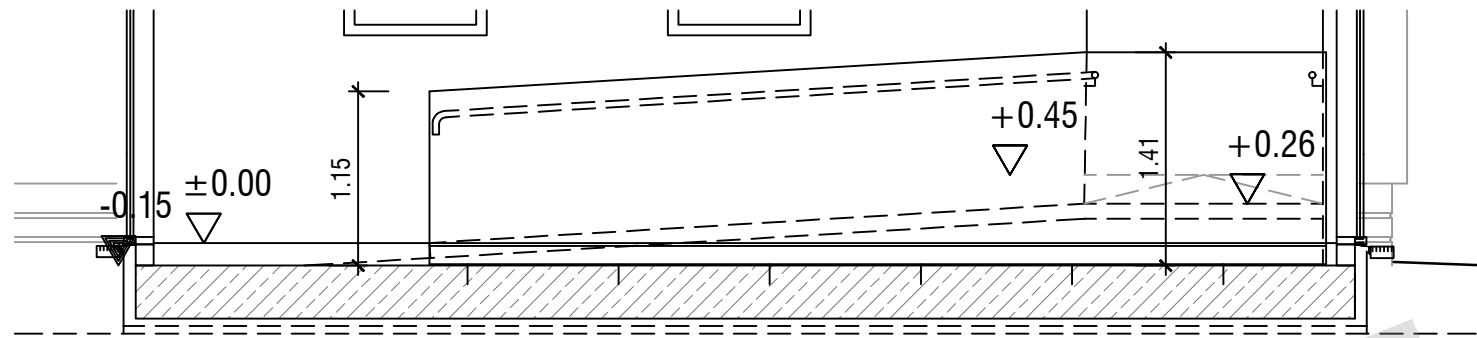
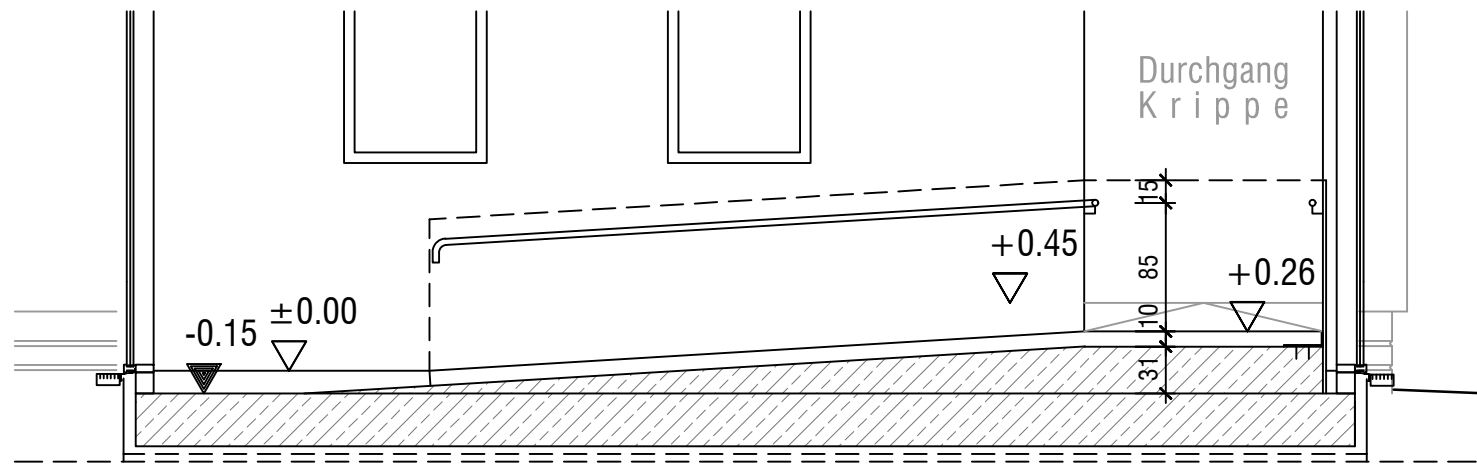
bauer:
 Stadt Knittlingen
 vertr. d. Herrn BM Koziel
 Marktstraße 19
 75438 Knittlingen

Evangel. Kindergarten
 Esselbachstraße
 ebene 1 og

titel	datum	änderungen
A	06.11.23	Vorbereitung 1/3 Sm nach Osten (Offener Bestand)
B	10.04.24	00 Schnitt 15.10 ergänzt
C	25.04.24	Decken- und Wandstrichziele

projektnummer 2026 malstab 1:50 / 1:10
 plannummer 38 gezeichnet
 freigegeben, knittlingen, datum 09.2023

entennmann & fischer
 freie architekten BDA
 schubertstr. 16 75438 Knittlingen
 tel. 07043 / 9320-0, fax 9320-90
 info@entennmann-fischer.de

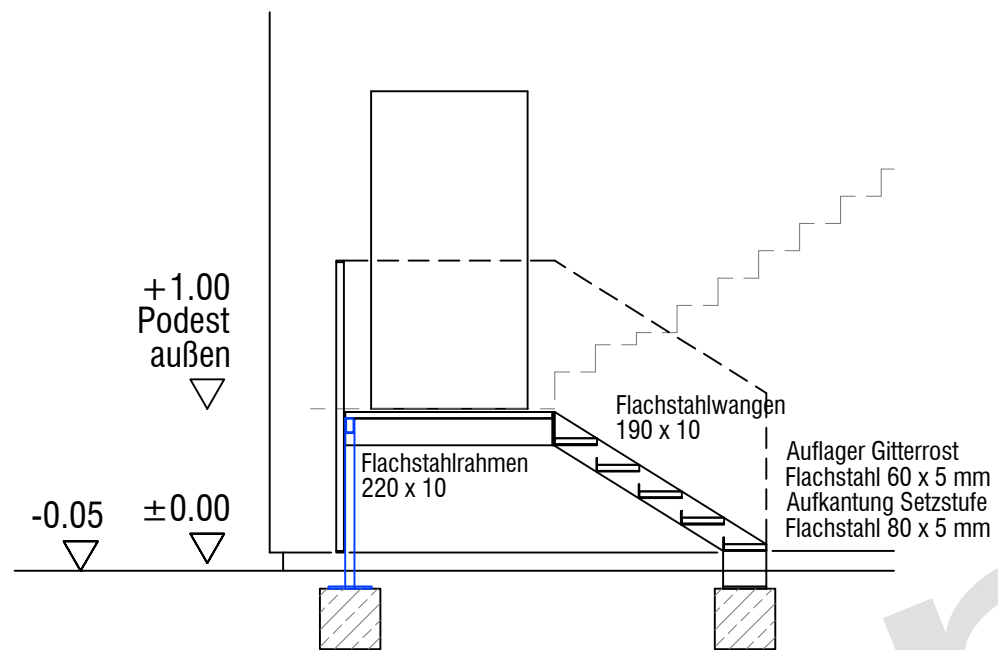
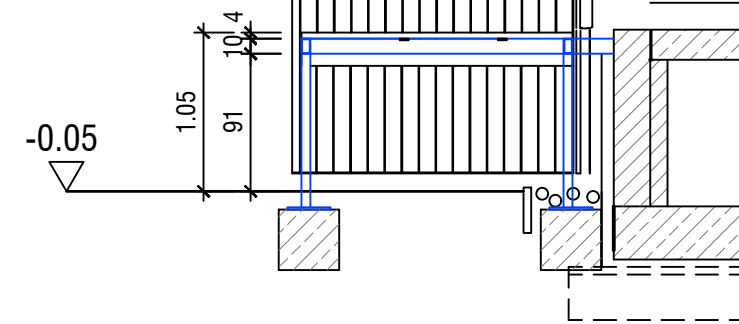


detailplanung rampe

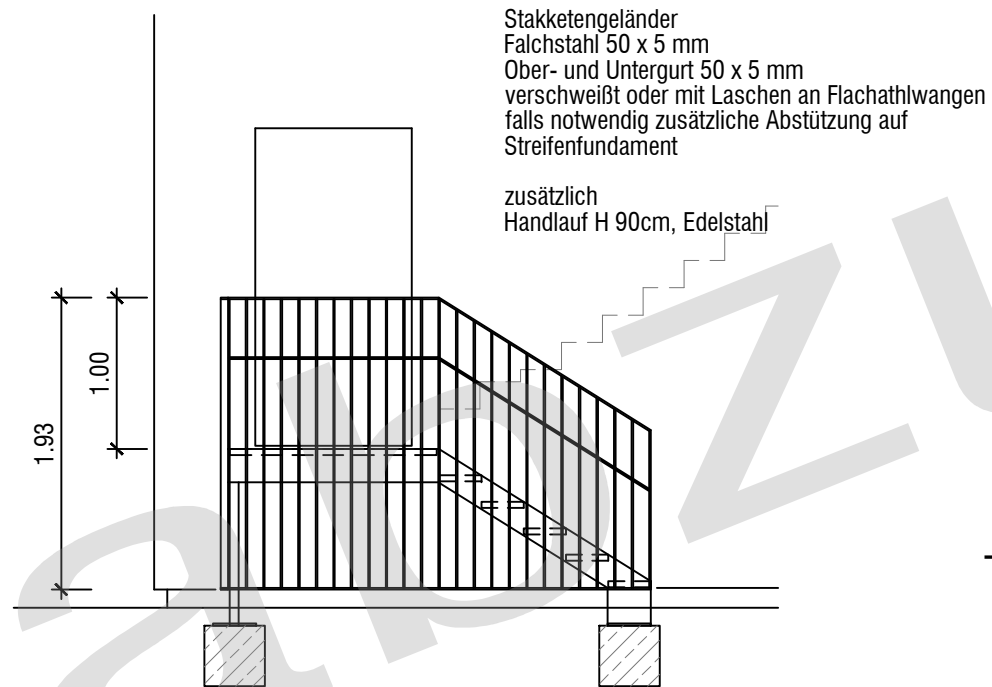
projektnummer 2026 maßstab 1:50 / 1:10
 plannummer Detail gezeichnet el

entenmann & fischer
 freie architekten BDA inh. martin entenmann
 schubertstr.16 75438 knittlingen
 tel. 07043 / 9320-0, fax 9320-90
 info@entenmann-fischer.de

Unterkonstruktion:
 RR 60 x ? oder C- Profil (auch als Auflager Gitterrost)
 besfestigt an Wand
 Art der Befestigung? mit Flachstahl oder als Winkel?
 2 Stützen in Podestecken



Treppenstufen + Podest:
 Gitterrost 10x30, H 40mm

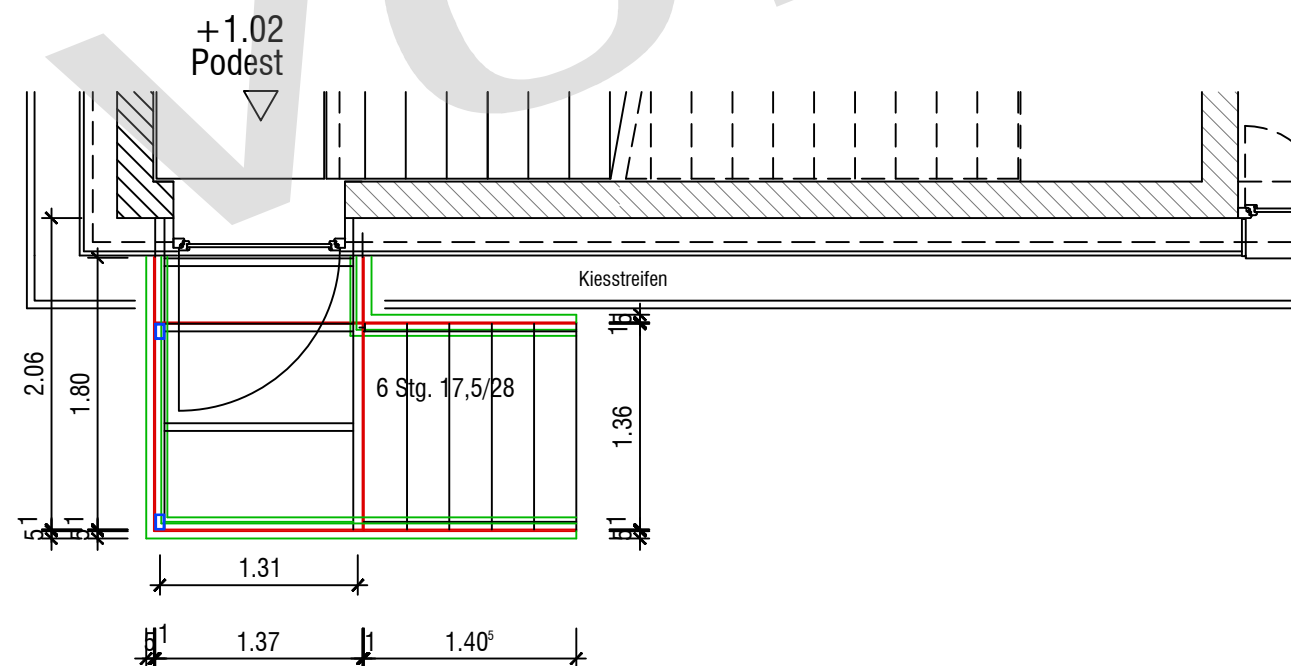
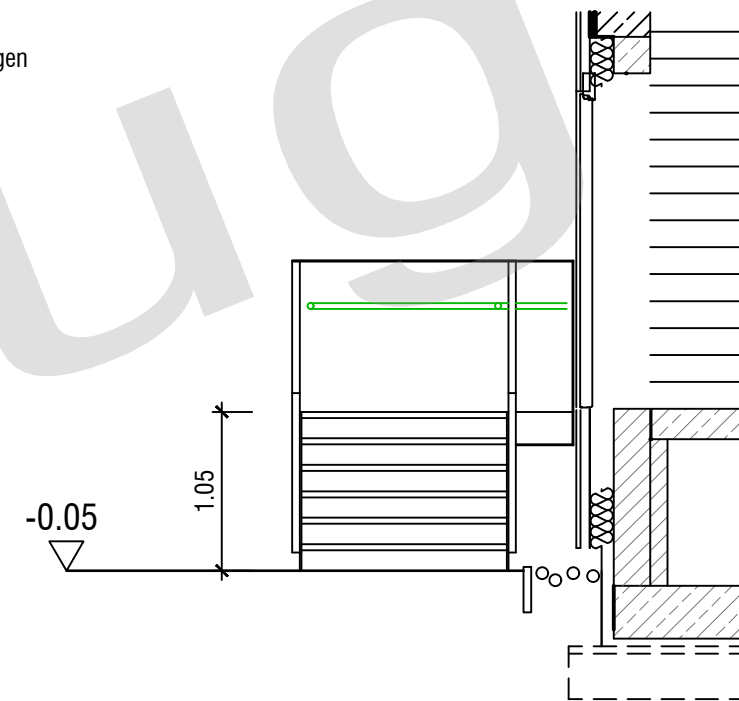


Punktfundament 40 x 40 x 40

Streifenfundament 40 x 40 x ca. 145

Staketengeländer
 Falchstahl 50 x 5 mm
 Ober- und Untergurt 50 x 5 mm
 verschweißt oder mit Laschen an Flachathlwangen
 falls notwendig zusätzliche Abstützung auf
 Streifenfundament

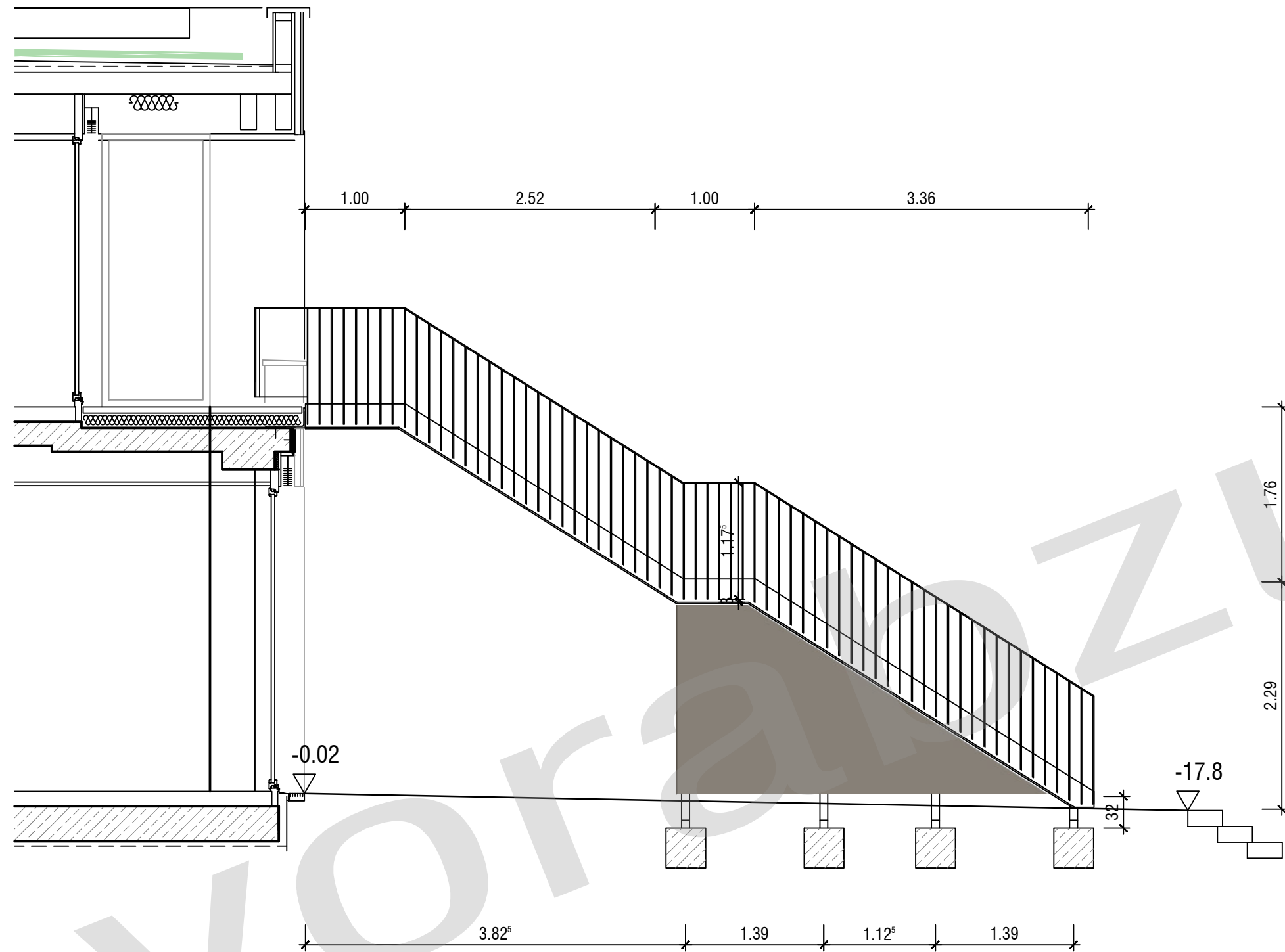
 zusätzlich
 Handlauf H 90cm, Edelstahl



detailplanung fluchttreppe

projektnummer 2026 maßstab 1:50 / 1:10
 plannummer Detail gezeichnet el

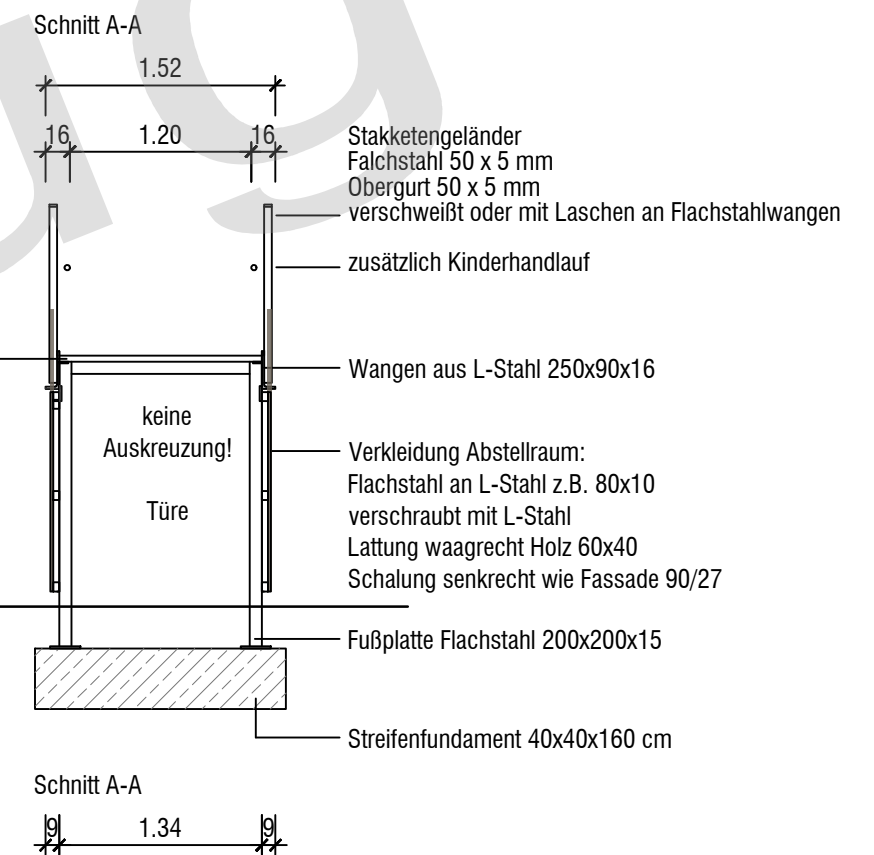
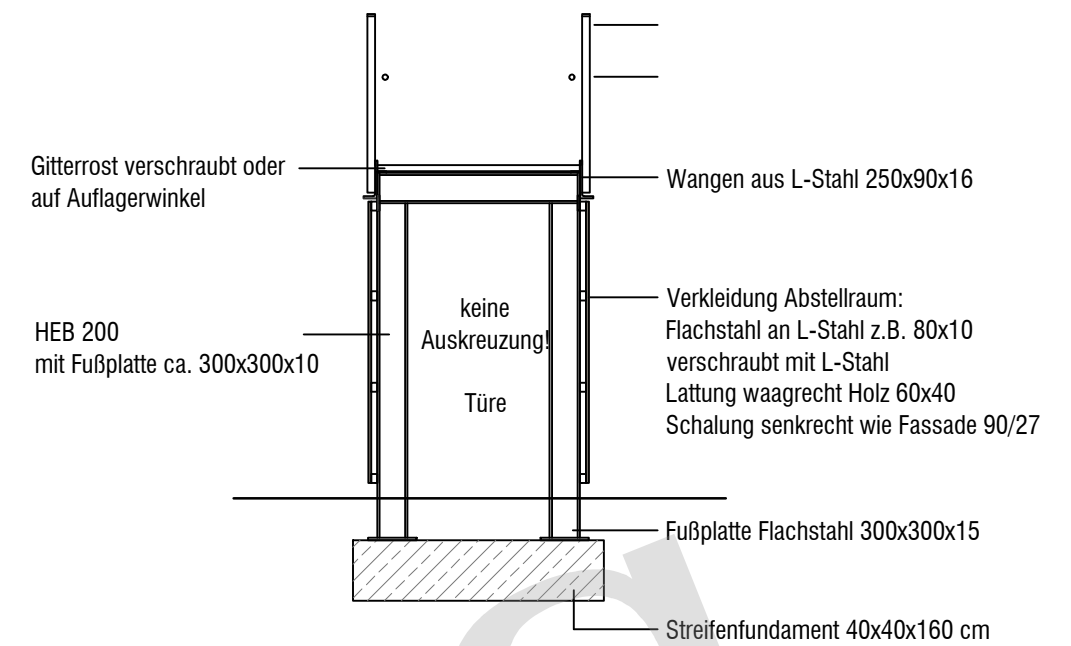
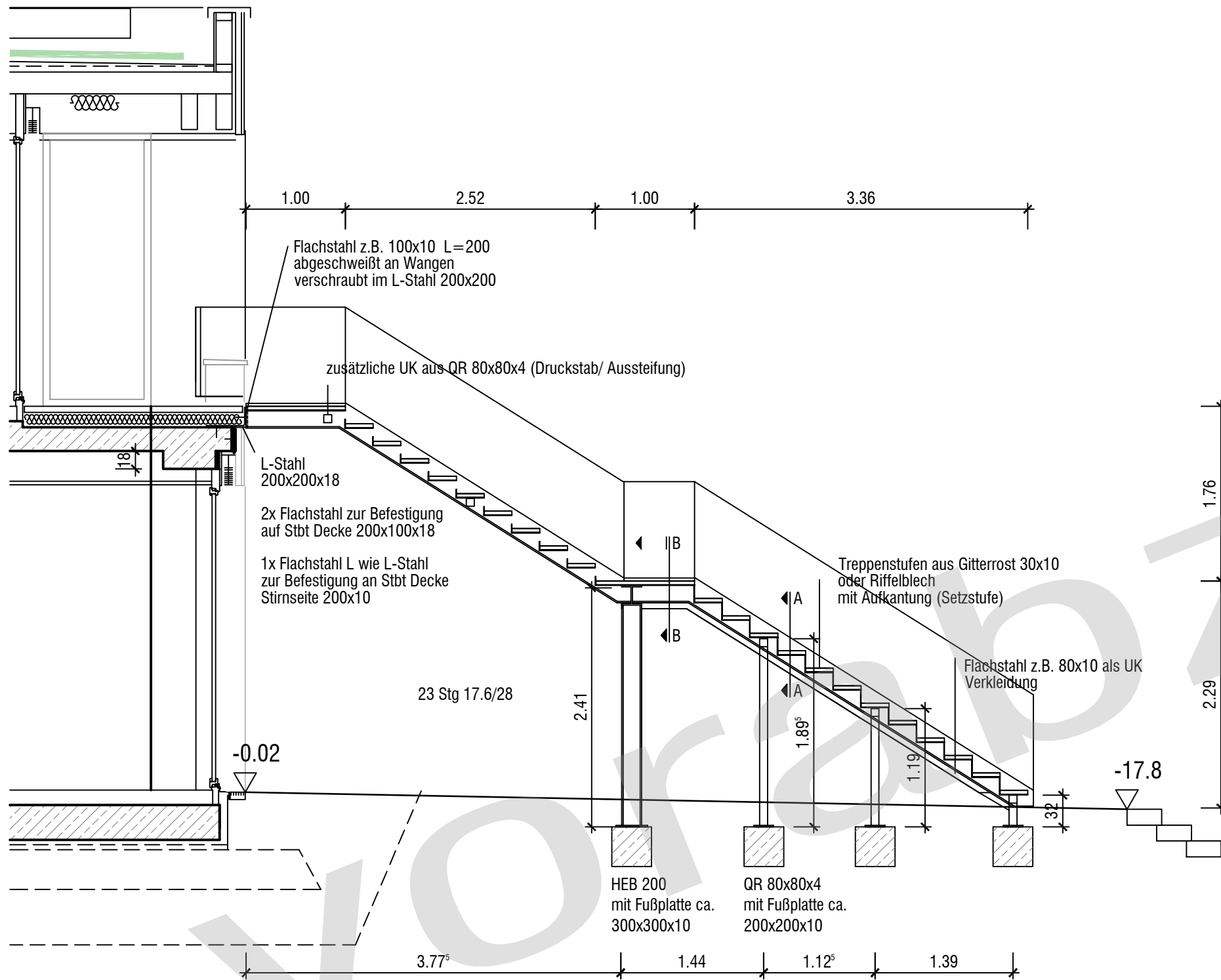
entenmann & fischer
 freie architekten BDA inh. martin entenmann
 schubertstr.16 75438 knittlingen
 tel.07043 / 9320-0, fax 9320-90
 info@entenmann-fischer.de



detailplanung fluchttreppe ansicht

projektnummer	2026	maßstab	1:50 / 1:10
plannummer	Detail	gezeichnet	el

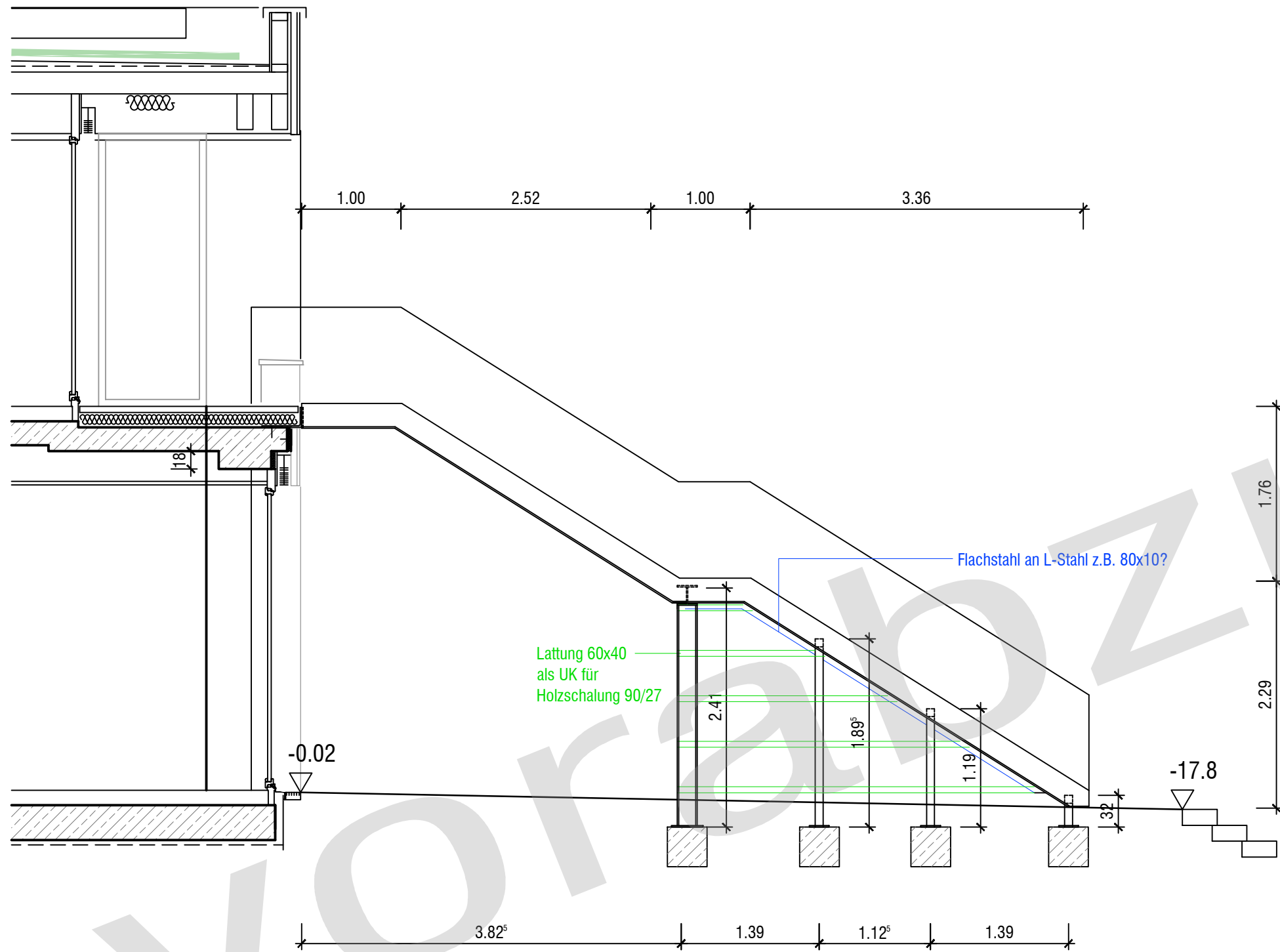
entenmann & fischer
 freie architekten BDA inh. martin entenmann
 schubertstr.16 75438 knittlingen
 tel.07043 / 9320-0, fax 9320-90
 info@entenmann-fischer.de



detailplanung fluchttreppe schnitte

projektnummer 2026 maßstab 1:50 / 1:10
 plannummer Detail gezeichnet el

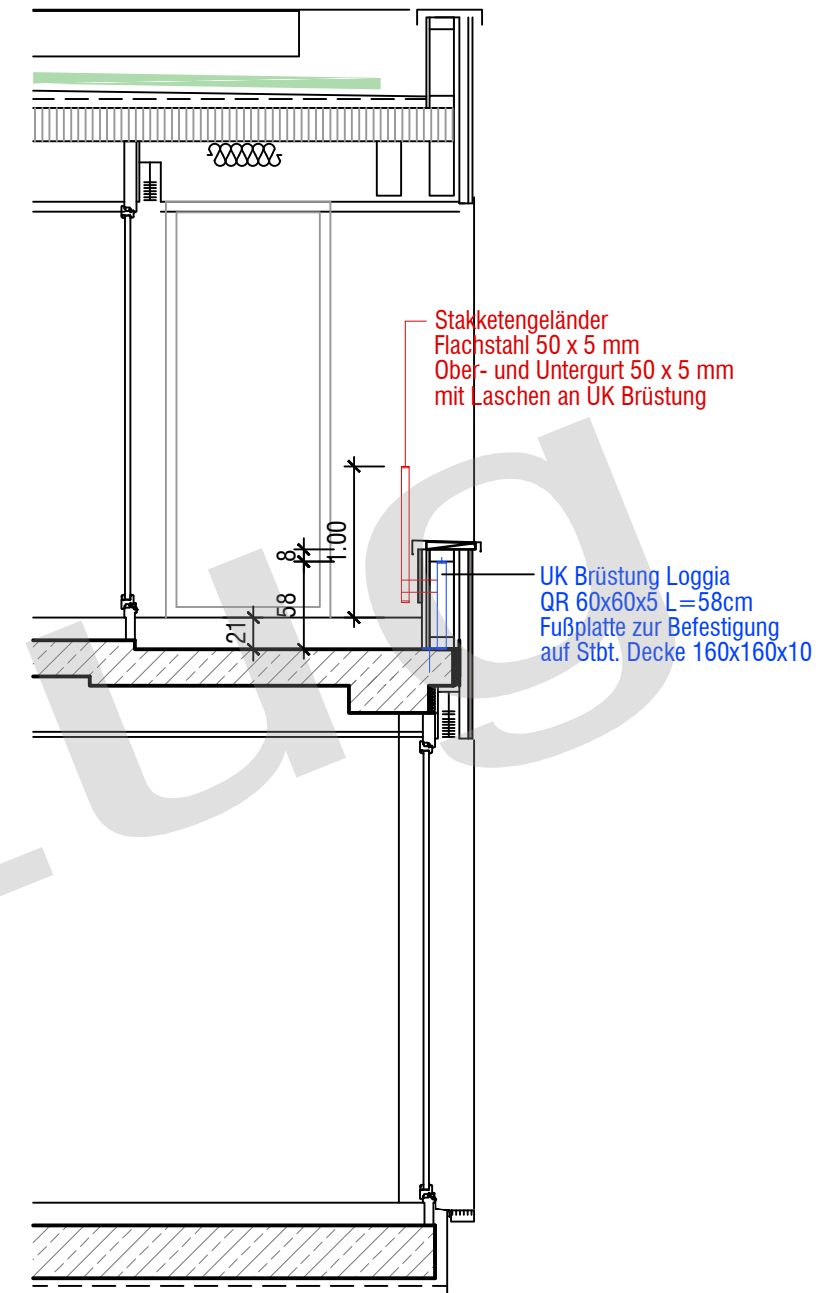
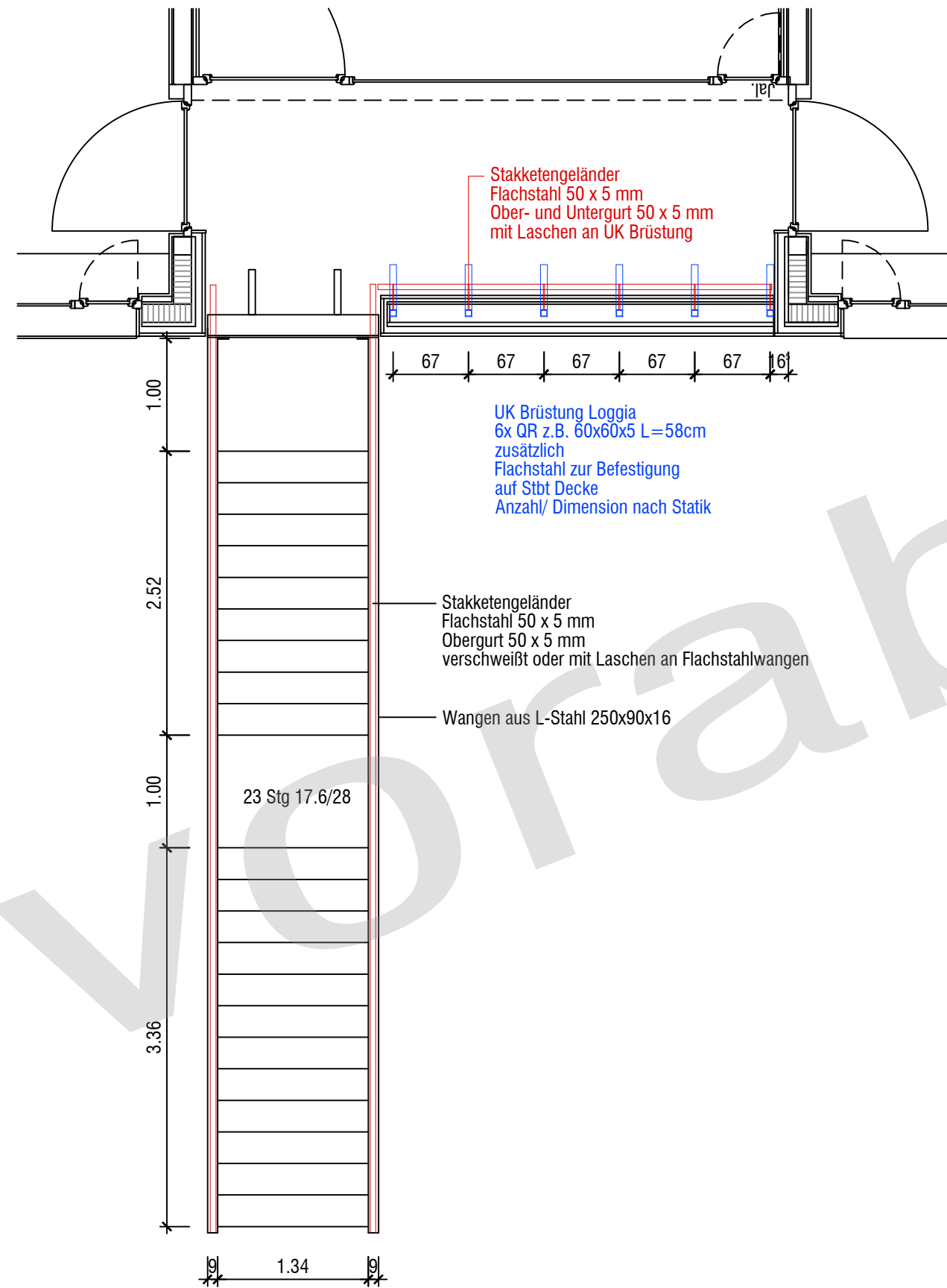
entenmann & fischer
 freie architekten BDA inh. martin entenmann
 schubertstr.16 75438 knittlingen
 tel.07043 / 9320-0, fax 9320-90
 info@entenmann-fischer.de



detailplanung fluchttreppe unterkonstruktion

projektnummer	2026	maßstab	1:50 / 1:10
plannummer	Detail	gezeichnet	el

entenmann & fischer
 freie architekten BDA inh. martin entenmann
 schubertstr.16 75438 knittlingen
 tel.07043 / 9320-0, fax 9320-90
 info@entenmann-fischer.de



detailplanung brüstung loggia

projektnummer 2026 maßstab 1:50 / 1:10
plannummer Detail gezeichnet el

entenmann & fischer
freie architekten BDA inh. martin entenmann
schubertstr.16 75438 knittlingen
tel.07043 / 9320-0, fax 9320-90
info@entenmann-fischer.de